

Wer trägt die Kosten?

Sollte Ihr Zähler defekt und nicht manipuliert sein, trägt Avacon Netz die Kosten. Funktioniert das Gerät innerhalb der gesetzlichen Verkehrsfehlergrenzen einwandfrei, stellen wir Ihnen folgende Kosten in Rechnung (inkl. 19 % MwSt.):

Stromzähler	Kosten
Wechsel-, Drehstrom- oder 2-Richtungszähler*	420,- €
mME oder iMSys	500,- €
Wandlerzähler**	650,- €
Lastgangszähler	1.100,- €

Gaszähler	Kosten
Gaszähler bis Größe G6 (max. 70 kW)*	480,- €
Gaszähler bis Größe G10 bis G25 (97–242 kW)*	930,- €
Gaszähler ab der Größe G25	nach Aufwand

Alle weiteren Prüfungen (zum Beispiel Prüfungen weiterer Wandler) berechnen wir nach Aufwand. Die Kosten enthalten Prüfkosten gemäß Mess- und Eichgebührenverordnung (MessEGebV) sowie sonstige Kosten des Messstellenbetreibers.

*konventionelle Messtechnik

**inkl. Wandlerzähler mME/iMSys

Mehr Informationen



Alle Informationen zur Zählerbefundprüfung finden Sie auch auf unserer Webseite www.avacon-netz.de/befundpruefung

Ihr Ansprechpartner

Sie haben Fragen zu einem speziellen Fall oder allgemein zu Ihrem Zähler? Wir freuen uns auf Ihren Anruf und beraten Sie gern.



Telefon
0 53 51 - 3 99 69 09

Sie erreichen unser ServiceCenter (Hotline) montags bis freitags, 7.00 bis 20.00 Uhr sowie samstags 8.00 bis 16.00 Uhr zum Standardtarif.



E-Mail
kundenservice@avacon.de

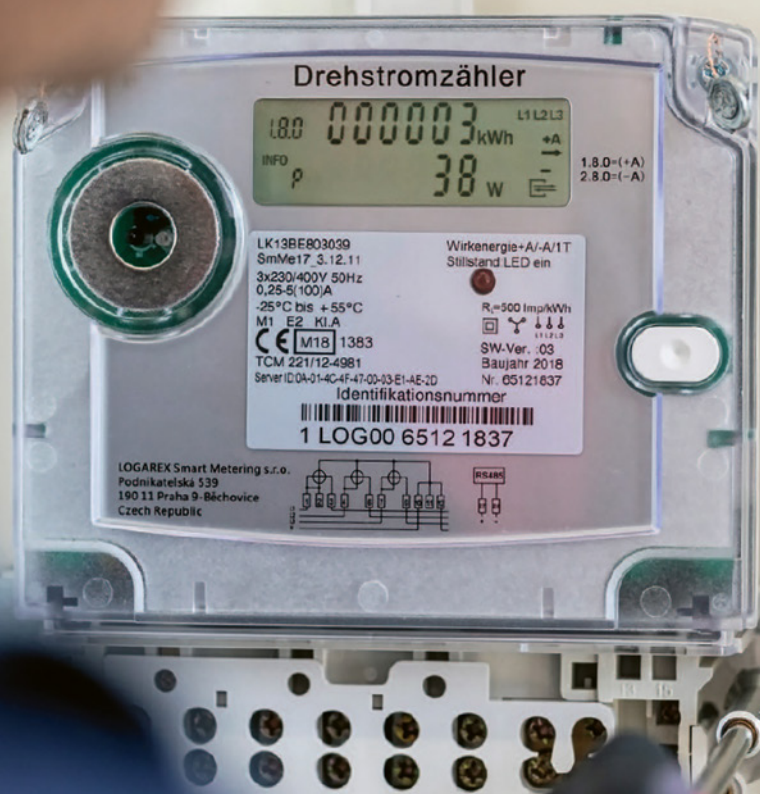
avacon



Zählt Ihr Zähler richtig?

Alle Informationen zur Befundprüfung für Sie im Überblick





Wie läuft die Befundprüfung eigentlich ab?



1. Sollten Sie Zweifel daran haben, dass Ihr Zähler richtig misst, kontaktieren Sie bitte unseren Kundenservice.
2. Avacon Netz baut Ihren Zähler aus, sendet diesen an die Prüfstelle und baut Ihnen sofort einen neuen Zähler ein. Unabhängig vom Prüfergebnis erhalten Sie einen neuen Zähler.
3. Die Prüfstelle untersucht Ihren Zähler nach gesetzlichen Vorgaben.
4. Acht Wochen nach dem Wechsel des Zählers erhalten Sie das Ergebnis.

Was ist eine Befundprüfung?

Haben Sie das Gefühl, dass Ihr Zähler defekt ist, weil beispielsweise die Stromrechnung höher ausfiel als erwartet?



Dann haben Sie die Möglichkeit, durch eine Befundprüfung überprüfen zu lassen, ob Ihr Zähler richtig funktioniert und den gesetzlichen Anforderungen entspricht. Die Zählerprüfung übernimmt hierbei eine staatlich anerkannte und unabhängige Prüfstelle. Avacon Netz kümmert sich für Sie um alles rund um die Prüfung.

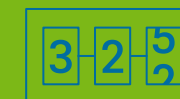
Wichtige Information für Sie

Strom- und Gaszähler sind speziellen Eichregeln unterworfen und arbeiten sehr zuverlässig.



Daher sind höhere Strom- und Gasrechnungen nur in Ausnahmefällen auf eine defekte Messeinrichtung zurückzuführen. Bevor Sie eine gegebenenfalls auch für Sie kostenpflichtige Befundprüfung veranlassen, hinterfragen Sie kritisch Ihren eigenen Verbrauch.

Wenn Ihr Zähler tatsächlich falsch misst?



Zählt Ihr Gerät nicht richtig, werden die Messwerte für die Zeit seit der letzten fehlerfreien Messung korrigiert. Die korrigierten Messwerte senden wir an Ihren Energieanbieter. Möglicherweise ergeben sich aus einem zu viel oder zu wenig abgerechneten Messwert Erstattungs- oder Nachzahlungsansprüche. Durch die Berechnung mit Vergleichswerten aus dem Folgejahr dauert die Korrektur bis zu einem Jahr.